

# TOP-Bildqualität

...für den perfekten Druck in unseren Mitteilungsblättern!

Damit Ihre **gelieferten Bilder** auch im Druck gestochen scharf werden, müssen unbedingt folgende **Hinweise** beachtet werden:

## > Bildauflösung:

Die Qualität eines gedruckten Bildes ist abhängig von der Auflösung. Für ein ideales Druckergebnis des Bildes sollte die **Auflösung** mindestens **300 dpi** bei einer **Bildbreite** von **12 cm** betragen. Bei allen gängigen Bildprogrammen kann die Auflösung des Bildes angezeigt werden.

### Beispiel (Microsoft Office Picture Manager)



### Beispiel (Adobe Photoshop)



**ACHTUNG!** Auch wenn das Bild auf dem Monitor oder im Internet sehr gut aussieht, reicht die Qualität für einen Offsetdruck oft trotzdem nicht aus. Für die Ansicht auf einem Monitor ist eine Auflösung von nur 72 dpi schon ausreichend.

## > Dateiformat:

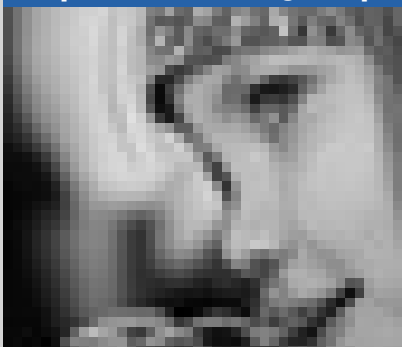
**Idealerweise** sollten die Bilder als **TIF-, JPG-** oder **EPS-Datei** gespeichert sein, andere Bildformate wie PNG oder GIF werden in der Regel nur im Internet (72 dpi) verwendet.

**Alle Bilddaten, die in Dokumente (Microsoft Word, PowerPoint etc.) eingefügt worden sind, können leider nicht verwendet werden. Bitte speichern Sie die Bilder als separate Datei ab.**

## > Qualitäts-Beispiel

Sollte die Auflösung unter dem Wert von 200 dpi liegen, so muss mit einer Beeinträchtigung des Druckes gerechnet werden.

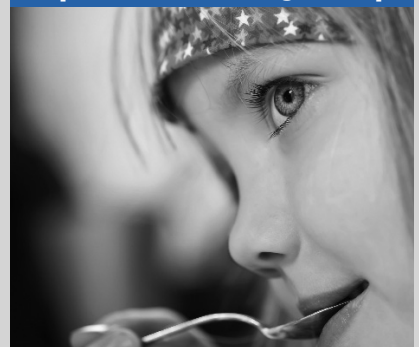
Bsp.: Bildauflösung 72 dpi



Bsp.: Bildauflösung 200 dpi



Bsp.: Bildauflösung 300 dpi



Sollten Sie noch weitere Fragen haben, helfen wir Ihnen sehr gerne weiter!

- ▶ Telefon: 07771 9317-916
- ▶ E-Mail: [anja.staehle@primo-stockach.de](mailto:anja.staehle@primo-stockach.de)

